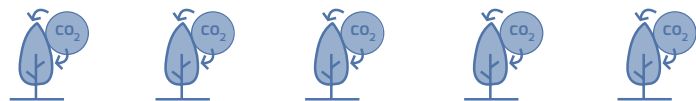
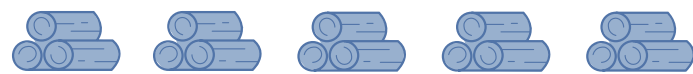


Servizos ecosistémicos

Almacenamento de carbono



Cantidade de madeira aproveitada



Produción de cogomelos



Mitigación da erosión do solo



Provisión de auga



Hábitat para biodiversidade



Resiliencia da especie



Intensidade de xestión requirida



Modelo silvícola EN1

Eucalipto nitens *Eucalyptus nitens* Deane & Maiden

Referentes de boas prácticas forestais



- Cumprimento de toda a **lexislación aplicable**
- Fomento do **uso múltiple do monte**
- Aposta pola ordenación, **planificación** e xestión forestal
- Garante da persistencia da masa arbórea coa **repoboación** artificial e a **rexeneración** natural
- Detección precoz de **pragas e enfermidades**
- Emprego de **produtos fitosanitarios** en casos excepcionais
- Vixilancia e información sobre posibles **incendios**
- Aplicación de **tratamentos silvícolas** recomendados
- Aposta pola **trituration de restos** e a súa compostaxe ou aproveitamento enerxético
- Racionalización da **rede viaria** forestal
- **Conservación de fauna e flora**
- **Xestión de residuos**
- **Minimización de impactos** paisaxísticos e no ambiente
- Cumprimento da lexislación vixente en materia de **seguridade e saúde laboral**



Eucalipto nitens

Eucalyptus nitens
Deane & Maiden

MODELO SILVÍCOLA EN1

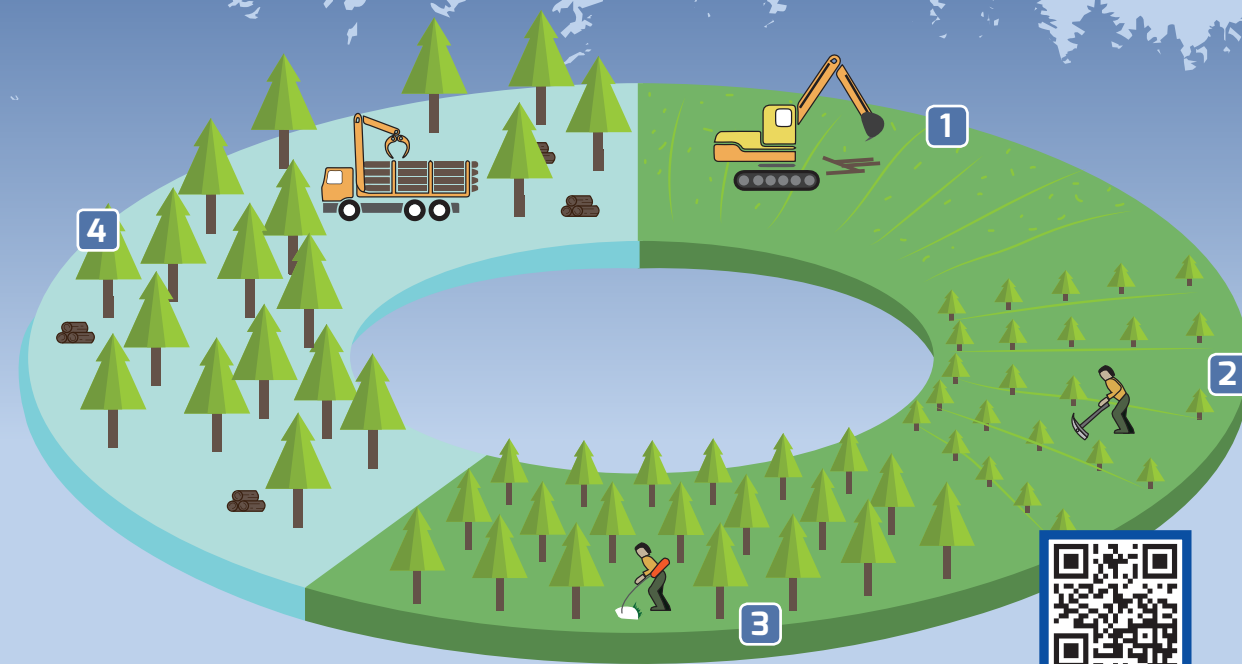
Madeira para pasta e trituration

1 PREPARACIÓN DO TERREO

- Subsulado mecanizado
- Aburatado mecanizado
- Aburatado manual (zonas de mecanización difícil)

2 PLANTACIÓN

- Densidade de plantación inicial: de 1.100 a 1.600 plantas/ha.
- Marco da plantación: 3 ou 3,5 m (entre filas) e 2 m (entre plantas).



Máis información do modelo

MODELO SILVÍCOLA EN1

ESPECIE: *Eucalyptus nitens* Deane & Maiden

OBXECTIVO: madeira para pasta e trituración con diámetro obxectivo aos 12 anos de 25 cm

DISTRITOS PREFERENTES DE APLICACIÓN: I, II, III, IV, V, VI e IX, agás os termos municipais de Castroverde, Sarria, O Incio, Samos, Triacastela, Paradela, O Páramo e Láncara, e distritos X, XVI, XVII, XVIII e XIX

3 MANTEMENTOS

- Primeiro ano: reposición de marras e roza total.
- Roza mecanizada, se é posible, entre liñas de plantación e manual nas liñas de plantas polo menos dúas veces por quenda.

4 CORTA FINAL

- Idade de corta: aos 12-14-20 anos.
- Método de corta: corta a feito con tratamento de restos ou retirada para aproveitamento. Rexeneración por replantación.