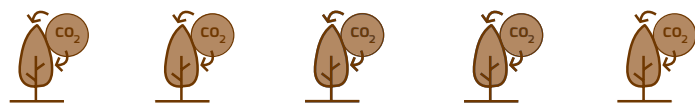
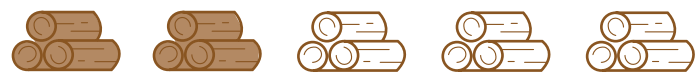


Servizos ecosistémicos

Almacenamento de carbono



Cantidade de madeira aproveitada



Produción de cogomelos



Mitigación da erosión do solo



Provisión de auga



Hábitat para a biodiversidade



Resiliencia da especie



Intensidade de xestión requirida



Modelo silvícola XFAS

Masas consolidadas de frondosas autóctonas

Referentes de boas prácticas forestais



- Cumprimento de toda a **lexislación aplicable**
- Fomento do **uso múltiple do monte**
- Aposta pola ordenación, **planificación** e xestión forestal
- Garante da persistencia da masa arbórea coa **repoboación** artificial e a **rexeneración** natural
- Detección precoz de **pragas e enfermidades**
- Emprego de **produtos fitosanitarios** en casos excepcionais
- Vixilancia e información sobre posibles **incendios**
- Aplicación de **tratamentos silvícolas** recomendados
- Aposta pola **tritución de restos** e a súa compostaxe ou aproveitamento enerxético
- Racionalización da **rede viaria** forestal
- **Conservación de fauna e flora**
- **Xestión de residuos**
- **Minimización de impactos** paisaxísticos e no ambiente
- Cumprimento da lexislación vixente en materia de **seguridade e saúde laboral**



Masas consolidadas de frondosas autóctonas

Quercus spp. e *Castanea spp.*

MODELO SILVÍCOLA XFAS

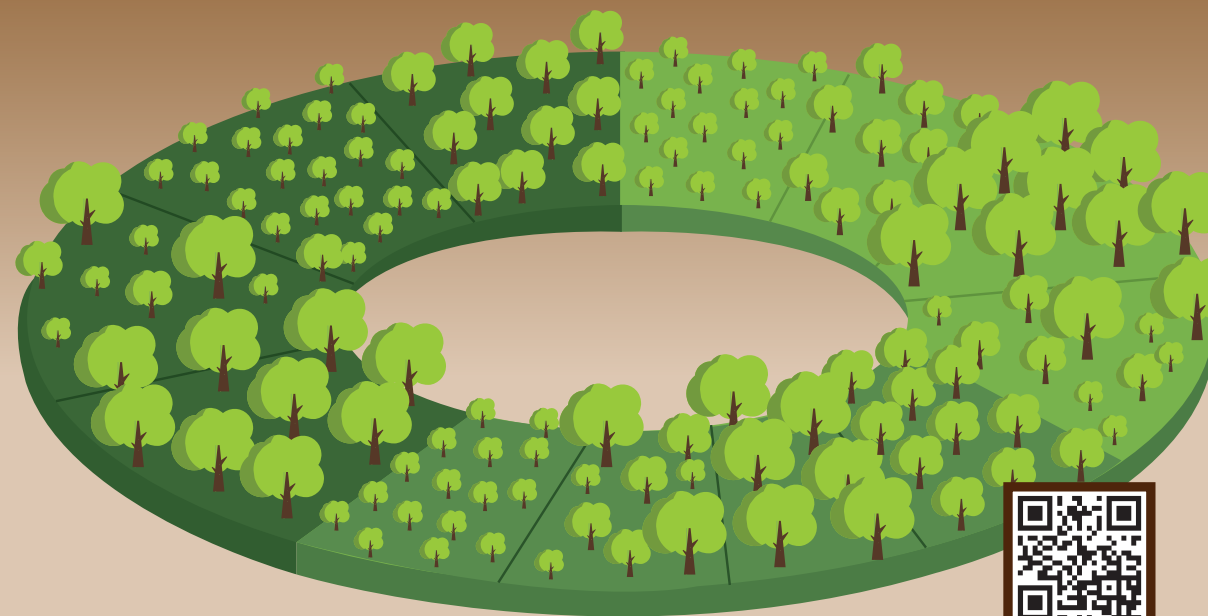
Persistencia, produción múltiple e conservación da biodiversidade mediante tratamento de rareo sucesivo

1 REXENERACIÓN

- Densidade en bosques de rexeneración natural: >3.000 plantas/ha. En ocasións, completada por sementeira ou plantación a unha densidade de 1.500 pés/ha.

2 MANTEMENTOS

- Rozas en bosquetes para axudar a rexeneración natural.
- Rozas perimetrais en zonas de matogueira.
- Nos traballos de roza, evitarase a redución de diversidade do sotobosque e actuarase sobre o mato nos bordos da masa.



Máis información do modelo

MODELO SILVÍCOLA XFAS

ESPECIE: masas (principalmente xénero *Quercus spp*) consolidadas de frondosas autóctonas e outras formacións de frondosas

OBXECTIVO: persistencia, produción múltiple e conservación da biodiversidade nas masas consolidadas de frondosas autóctonas mediante tratamento de rareo sucesivo

DISTRITOS PREFERENTES DE APLICACIÓN: todos os distritos forestais

3 TRATAMENTOS SILVÍCOLAS

- Podas: non serán necesarias.
- Desmestas: nos primeiros anos ata conseguir unha densidade entre 1.000 e 1.500 pés/ha. Elimínanse os pés de coníferas ou de eucaliptos.
- Rareas: de 3 a 6 rareas ata unha densidade previa ás cortas de rexeneración de entre 300 e 500 pés/ha. Respetaranse algúns pés mortos por hectárea e elimínanse os pés de coníferas ou de eucaliptos.
- Conservación de hábitats: asegúrase a conservación dos valores ecosistémicos e ambientais e da diversidade.

4 CORTAS DE REXENERACIÓN

- Idade de corta: non se fixa unha quenda, xa que se busca a cuberta forestal continua.
- Cortas de rexeneración: cortas de rareo sucesivo por bosquetes ou por faixas, sen que chegue nunca a producirse a corta polo pé completa de ningunha mouteira. En períodos de rexeneración mínimos de 20 anos.