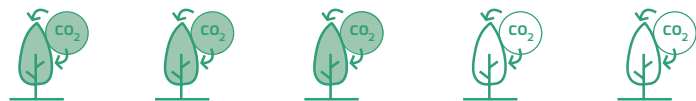


## Servizos ecosistémicos

Almacenamento de carbono



Cantidade de madeira aproveitada



Produción de cogomelos



Mitigación da erosión do solo



Provisión de auga



Hábitat para a biodiversidade



Resiliencia da especie



Intensidade de xestión requirida



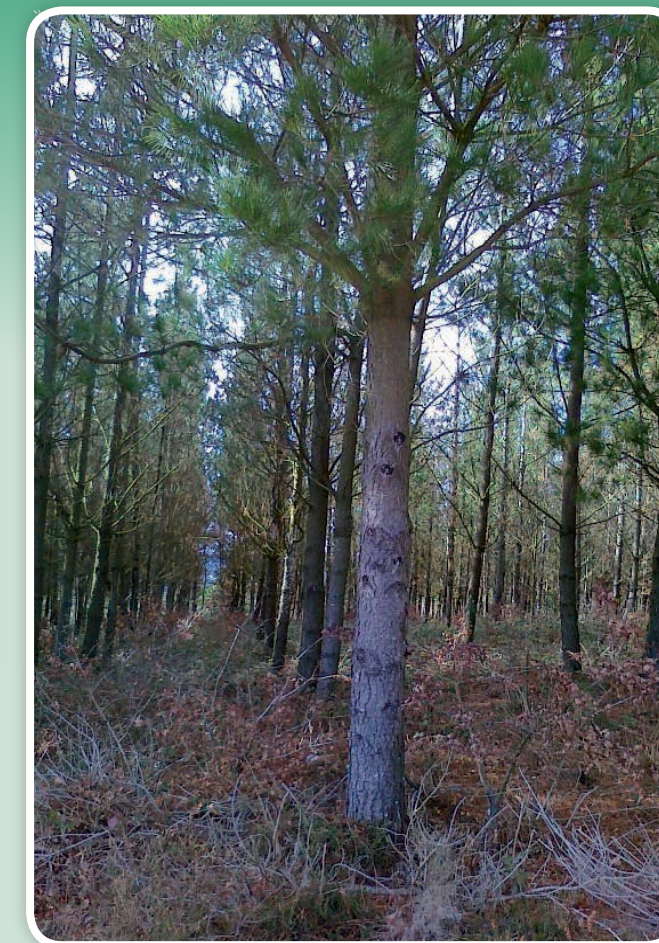
## Referentes de boas prácticas forestais



- Cumprimento de toda a **lexislación aplicable**
- Fomento do **uso múltiple do monte**
- Aposta pola ordenación, **planificación** e xestión forestal
- Garante da persistencia da masa arbórea coa **repoboación** artificial e a **rexeneración** natural
- Detección precoz de **pragas e enfermidades**
- Emprego de **produtos fitosanitarios** en casos excepcionais
- Vixilancia e información sobre posibles **incendios**
- Aplicación de **tratamentos silvícolas** recomendados
- Aposta pola **tritución de restos** e a súa compostaxe ou aproveitamento enerxético
- Racionalización da **rede viaria** forestal
- **Conservación de fauna e flora**
- **Xestión de residuos**
- **Minimización de impactos** paisaxísticos e no ambiente
- Cumprimento da lexislación vixente en materia de **seguridade e saúde laboral**

Modelo silvícola PR1

Piñeiro insigne *Pinus radiata* D. Don.



**Piñeiro insigne**

*Pinus radiata* D. Don.

MODELO SILVÍCOLA PR1

Madeira para trituración

## 1 PREPARACIÓN DO TERREO

- Subsulado mecanizado
- Aburatado mecanizado
- Aburatado manual (zonas de mecanización difícil)

## 2 PLANTACIÓN

- **Densidade de plantación inicial:** de 815 a 1.140 plantas/ha.
- **Marco da plantación:** 3,5 metros entre liñas e 3,5 metros entre plantas, tamén pode ser 4 m x 3 m, 4 m x 2,5 m ou 3,5 m x 2,5 m.

## 3 MANTEMENTOS

- **Primeiro ano:** reposición de marras e roza total.



### MODELO SILVÍCOLA PR1

ESPECIE: *Pinus radiata* D. Don., aplicable a formacións mixtas con *P. pinaster*

OBXECTIVO: madeira para trituración, pequena porcentaxe para serra.  
Máxima produtividade en madeira

DISTRITOS PREFERENTES DE APLICACIÓN: todos os distritos forestais



Máis información do modelo

## 4 TRATAMENTOS SILVÍCOLAS

- **Podas:** ata 2,5-3 m tras a primeira rarea, cando o diámetro acade os 10 cm.
- **Desmestas:** en rexeneración natural ata deixar unha densidade de 900 a 1.150 pés/ha.  
Tratamento de restos de desmestas/podas por trituración, espaxado ou retirada para aproveitamento.
- **Rareas:** unha única rarea aos 15-20 anos, deixando 500-600 pés/ha.  
Recoméndase respectar arborado de frondosas autóctonas.

## 5 CORTA FINAL

- **Idade de corta:** entre os 20 e 30 anos.
- **Método de corta:** corta a feito. Evitar cortas a feito nun tempo en superficies maiores de 5 ha. Tratamento ou aproveitamento de restos.