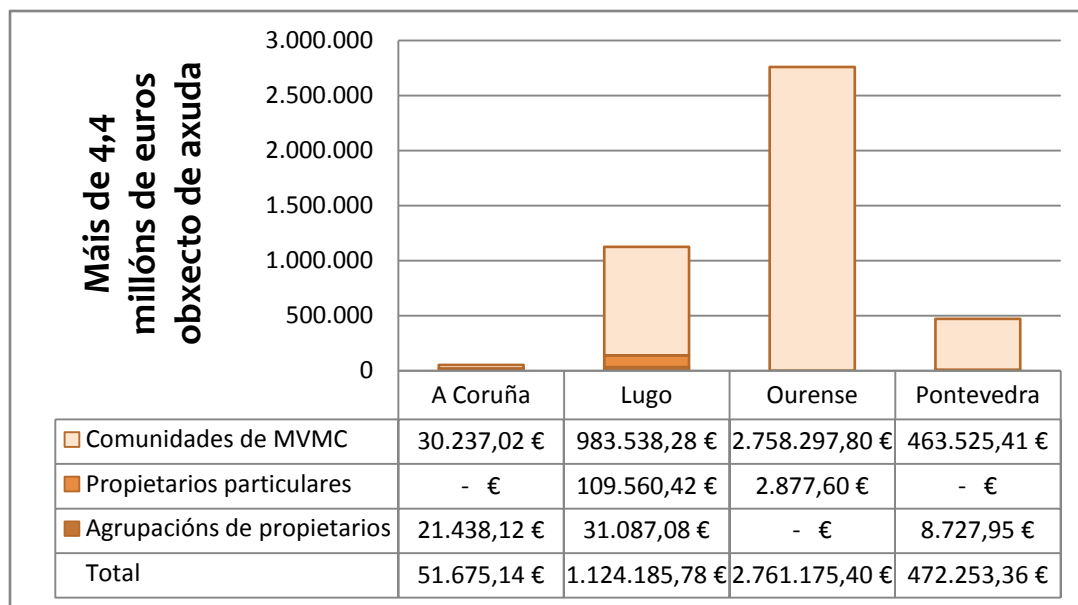
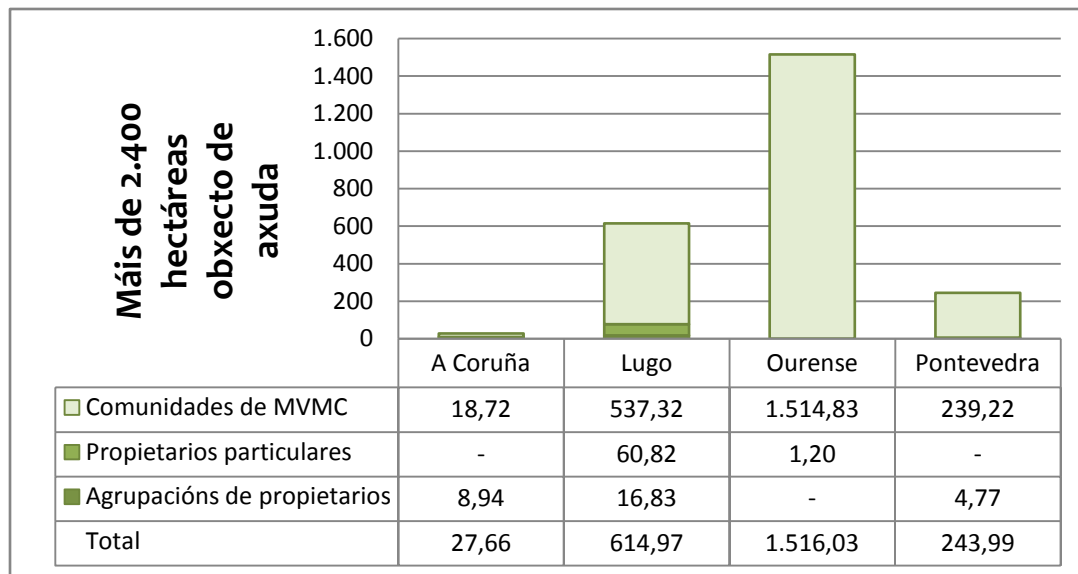


A Consellería do Medio Rural ven de aprobar a orde de axudas 2019-2020 para a creación de novas superficies forestais:

- **Importe aprobado >4,4 millóns de euros.**
- **Superficie obxecto de repoboación >2.400 hectáreas.**
- **Número de plantas >2,36 millóns de plantas.**





Pinus nigra 6,47 %

138.372 plantas
131 hectáreas

Pseudotsuga menziesii

67.144 plantas

61 hectáreas 3,14 %

Pinus radiata

236.688 plantas

211 hectáreas

11,07 %

Pinus sylvestris

724.676 plantas

723 hectáreas

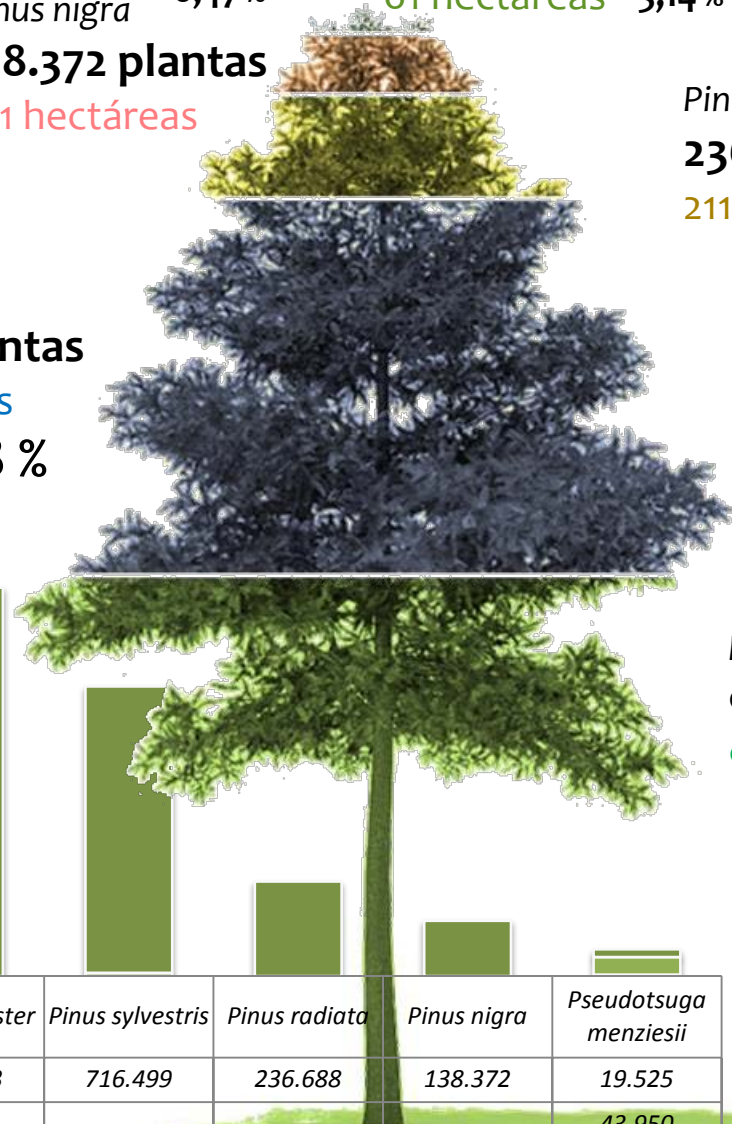
33,88 %

Pinus pinaster

971.763 plantas

915 hectáreas

45,44 %

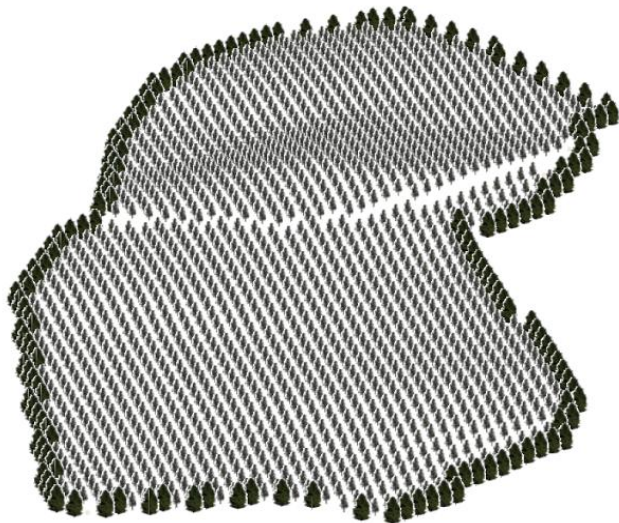


| | <i>Pinus pinaster</i> | <i>Pinus sylvestris</i> | <i>Pinus radiata</i> | <i>Pinus nigra</i> | <i>Pseudotsuga menziesii</i> |
|-----------------------|-----------------------|-------------------------|----------------------|--------------------|------------------------------|
| ■ 1 zume en contedor | 971.763 | 716.499 | 236.688 | 138.372 | 19.525 |
| ■ 2 zumes en contedor | | | | | 43.950 |
| ■ 2 zumes a raíz núa | | 8.177 | | | 3.669 |
| Total | 971.763 | 724.676 | 236.688 | 138.372 | 67.144 |

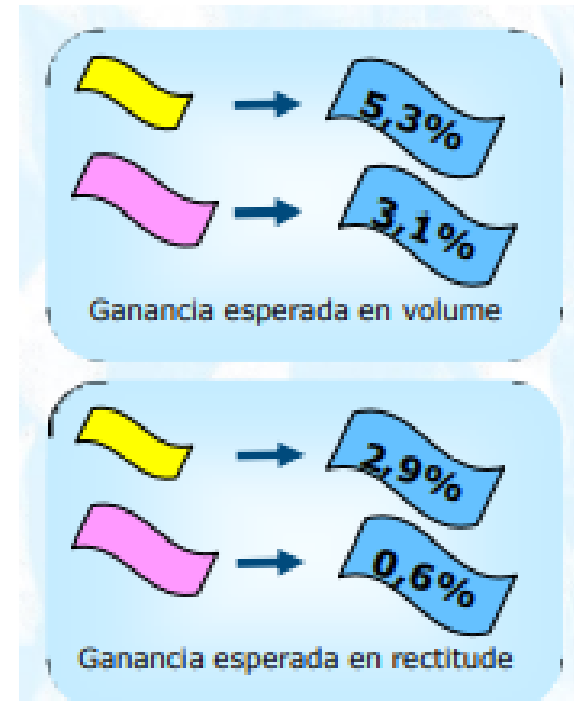
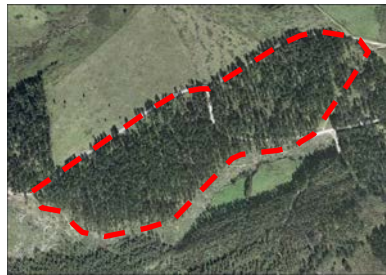
+ de 2.000 ha
de repoboación
de coníferas



Actualmente, o sequeiro de semente forestal (SEMFOR) da Consellería do Medio Rural, sito en Carballo (A Coruña), dispón de existencias suficientes de semente DA **MAIOR CALIDADE XENÉTICA** en España para facer fronte o 100% das NECESIDADES de produción da planta aprobada nesta orde de axudas (*Pinus pinaster*).



Representación 3D do horto de semente do monte da Braxe (Cedeira)



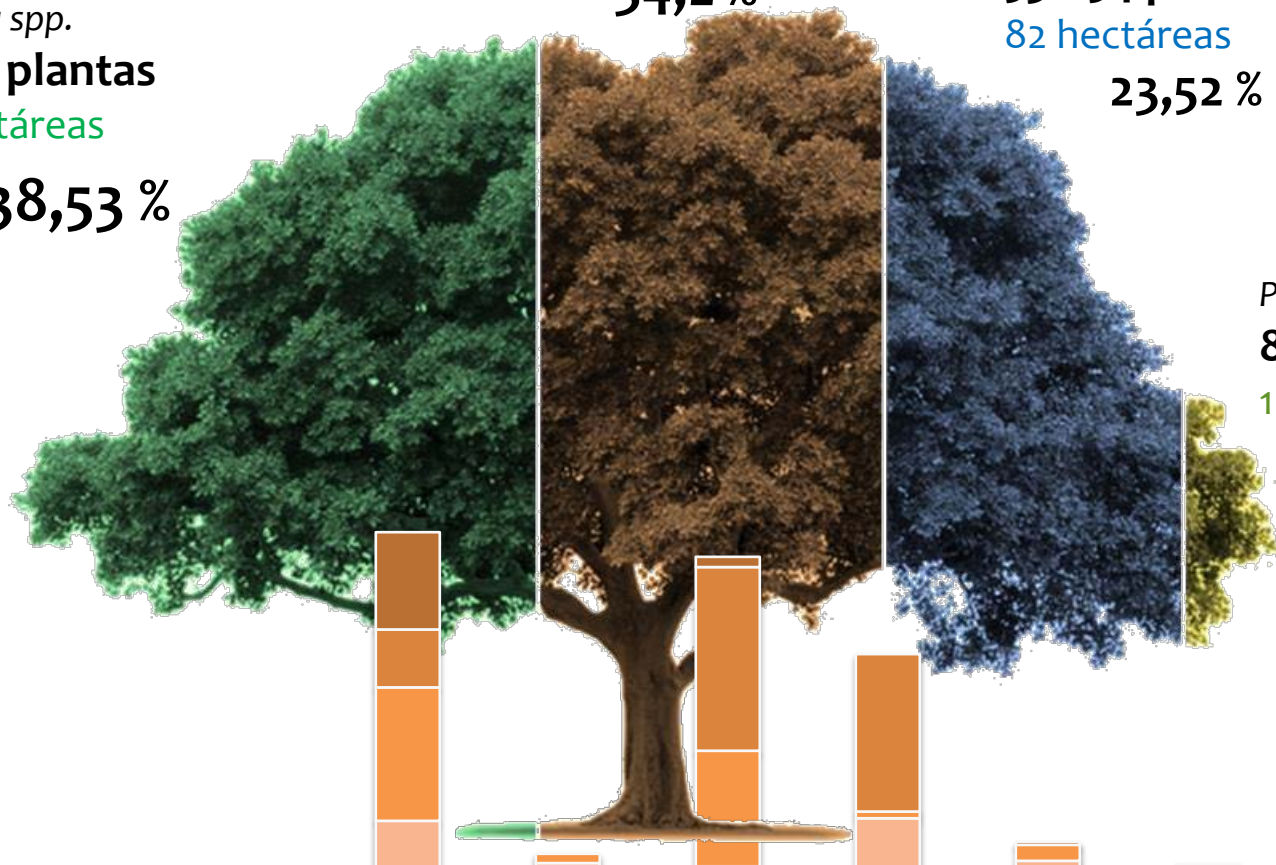


Castanea spp.
88.233 plantas
157 hectáreas
38,53 %

Betula spp.
78.317 plantas
128 hectáreas
34,2 %

Quercus robur
53.854 plantas
82 hectáreas
23,52 %

Prunus avium e outros
8.607 plantas
15 hectáreas
2,94 %



| | Castanea sativa | Castanea hybrida | Betula spp. | Quercus robur | Prunus avium | Fraxinus spp. | Alnus glutinosa |
|-------------------------|-----------------|------------------|-------------|---------------|--------------|---------------|-----------------|
| ■ Planta menor de 35 cm | 24.458 | | 2.613 | | 732 | | 750 |
| ■ Planta de 35-60 cm | 14.551 | | 46.145 | 39.547 | | 1.125 | |
| ■ Planta de 60-100 cm | 33.489 | 2.332 | 29.009 | 1.687 | 4.075 | | |
| ■ Planta maior 100 cm | 12.008 | 1.396 | 550 | 12.620 | 1.925 | | |
| Total | 84.505 | 3.728 | 78.317 | 53.854 | 6.732 | 1.125 | 750 |